

Bijela kosa 1289 m i Javorova kosa 1015 m

Hrvatska



Datum polaska
subota, 11.4.2026.

Trajanje izleta
1 dan

Organizator
HPD Bilo, Koprivnica

Vodiči
Roman Horvatić
Bojana Balog

Zahtjevnost

Kondicijski K2 - srednje teško, tehnički T1 - nezahtjevno.

Bijela kosa jedan je od brojnih vrhova u prostranom šumovitom i nenaseljenom dijelu Velike Kapele između Kleka i Vrbovskog. Prepoznatljiva je sa stare riječke ceste iznad Vrbovskog kao greben koji se proteže desno od Mirkovice na kojoj je iz daleka vidljiv odašiljač. Na obronku pod vrhom šuma je bila iskrčena za skijalište, ali ono nikad nije dovršeno. Sam vrh je kamena gromada na kojoj se nalaze metalni žig i tuljac za gumeni žig. Najveću ljepotu cijeloga šireg područja čine šume.

Javorova kosa je lijep i lako dostupan vrh iznad Ravne Gore. Pri vrhu je lijepa livada, ali s nje nema vidika. Oko 200 m istočno od vrha je planinarska kuća Javorova kosa. To je jednostavna brvnara strmoga krova sa 14 ležaja, a pokraj kuće je sklonište u kojem može noćiti još 6 ljudi. Kuću su sagradili članovi PD a Višnjevica, a ključ se posuđuje u Turističkoj zajednici u Ravnoj Gori. U skloništu nema struje, a vodu treba donijeti s izvora Božji studenac, udaljenog 6' nizbrdo. Otkad je ispod Javorove kose probijen tunel autoceste Zagreb - Rijeka, Božji studenac ljeti zna presušiti.



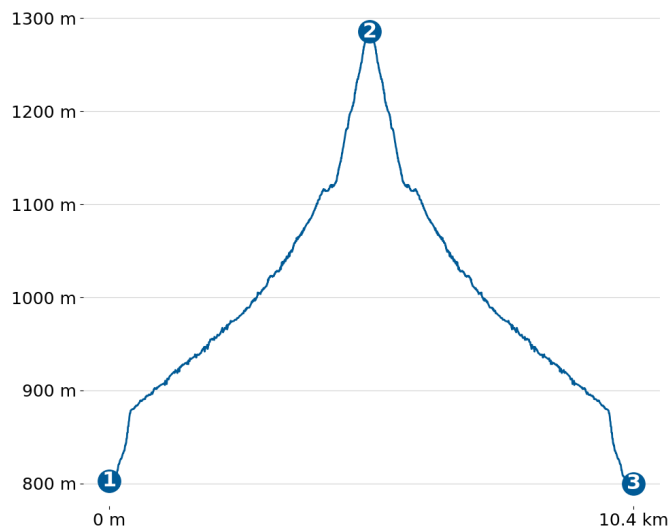
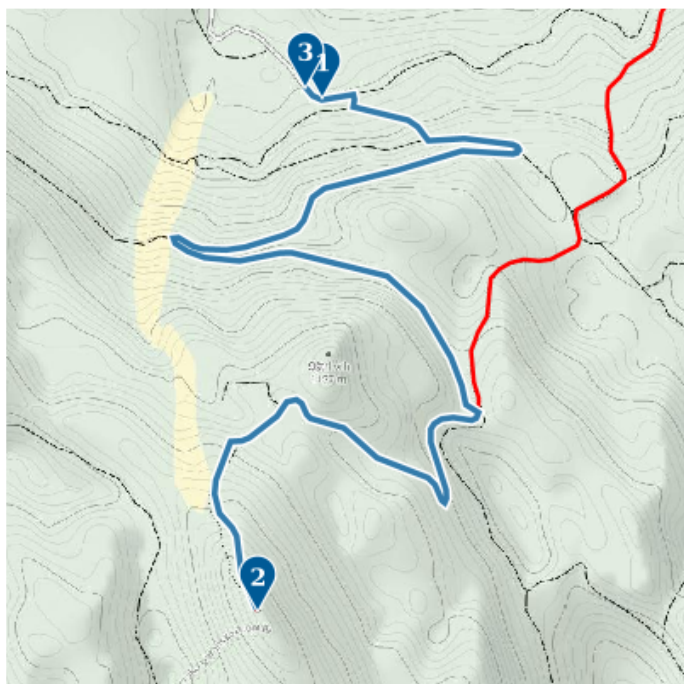
Plan izleta

1. dan / subota, 11.4.2026.

Polazak 11.4.2026. u 5 sati sa parkirališta kod Hotela Podravina, Koprivnica.

Polazišna točka je Šumarska kuća Gluha draga te imamo oko 2,5 sata hoda do vrha Bijele kose i isto toliko za povratak. Nakon povratka idemo do mjesta Ravna gora te nekih pola sata hoda do vrha Javorova kosa te isto toliko za povratak.

Povratak u Koprivnicu u večernjim satima.



10417
Duljina (m)



4:28
Trajanje



713 m
Uspon



716 m
Spust

Dodatne informacije

Prijevoz

Kombi

Oprema

Osobna iskaznica, prikladna planinarska obuća i ruksak sa svim potrebnim stvarima u skladu s potrebama izleta.

Troškovi

Cijena izleta je 30 eura po osobi, a uključuje najam kombija, gorivo i cestarinu.

Prehrana

Prehrana iz ruksaka.

Dokumenti

Osobna, planinarska i zdravstvena iskaznica.

Prijava

Broj mjesta je ograničen na 36 sudionika, stoga molimo da svoje mjesto osigurate na vrijeme.

Prijave su važeće isključivo uz uplatu punog iznosa izleta četvrtkom u prostorijama Društva. Prijave putem telefona, e-maila ili porukom moguće su, ali vrijede najdulje 14 dana od objave programa – ukoliko akontacija nije uplaćena, prijava se briše i mjesto se dodjeljuje sljedećem na listi čekanja.

Otkazivanje izleta je moguće do 7.4.2026. godine i vraća se iznos u cijelosti. Od 8.4.2026. u slučaju otkazivanja tražite si sami zamjenu ili ne vraćamo iznos. Molim za razumijevanje.

NAPOMENA: Odazivom na izlet svaki pojedinac potvrđuje da ispunjava zdravstvene i psihofizičke uvjete za sigurno sudjelovanje na istom, da ima plaćenu članarinu za tekuću godinu, da prihvaća ovaj program, da izletu pristupa na osobnu odgovornost te da će se u skladu sa planinarskom etikom pridržavati plana izleta, odluka i uputa vodiča. Organizator zadržava pravo izmjene programa izleta obzirom na objektivne okolnosti na terenu te u slučaju nepredviđenih okolnosti.

